

ARKTIS (E)

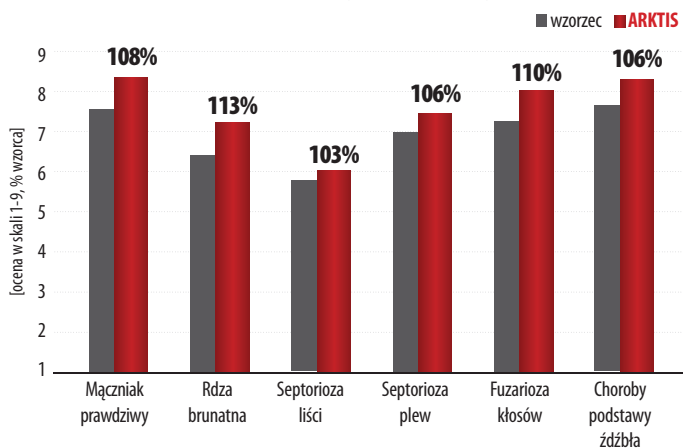


Elita o zdrowym kłosie

Zalety:

- wysoki potencjał plonu ziarna,
- termin kłoszenia i dojrzewania wczesny,
- bardzo dobra zdrowotność kłosów, bardzo dobra tolerancja na mączniaka prawdziwego,
- wysoka liczba opadania,
- bardzo dobra zimotrwałość,
- nadaje się do siewu po kukurydzy lub w monokulturze (pszenica po pszenicy) oraz na trudniejszych glebach.

Tolerancja na choroby odmiany ARKTIS (E) wg badań COBORU w 2010 r. poz. a1
[ocena w skali 1-9, 1 = cecha niekorzystna, 9 = cecha wybitna, % wzorca]



* wg skali COBORU 1-9 (1 = cecha niekorzystna, 9 = cecha wybitna)
** legenda: „++++” - cecha bardzo dobra, „+++” - cecha dobra do bardzo dobrej, „++” - cecha dobra, „+” - cecha średnia do dobrej, „0” - cecha średnia, „-” - cecha niekorzystna

Uwaga! Przedstawione w katalogu charakterystyki i opisy odmian zostały opracowane na podstawie wyników oficjalnych opublikowanych w Polsce przez COBORU, zaś w Niemczech przez BSA, jak również najlepszej wiedzy i doświadczeń hodowców.

Ze względu na dużą zmienność warunków środowiskowych mogą odbiegać od wyników uzyskanych w praktyce rolniczej i dlatego należy je rozumieć jako informacje o jakości i potencjale plonowania.

✓ Klasyfikacja, 2010r.*

Termin kłoszenia:średni
Termin dojrzewania:średni
Zimotrwałość:bardzo dobra
Odporność na wyleganie:średnia do wysokiej

✓ Tolerancja na choroby*:

Mączniak:bardzo wysoka (9)
Septorioza liści:.....średnia (5)
DTR:średnia (5)
Rdza brunatna:średnia do dobrej (6)
Fuzarioza kłosów:dobra (7)
Chor. podst. źdźbła:.....wysoka do b. wysokiej (8)

✓ Rozwój*:

Gęstość łanu:średnia (5)
Ilość ziaren w kłosie:średnia do wysokiej (6)
MTN:średnia (5)
Plon ziarna poz. a1:średni (5)
Plon ziarna poz. a2:średni (5)

✓ Charakterystyka jakościowa**:

Liczba opadania: +++
Zawartość białka: ++
Wskaźnik sedymentacyjny: ++++
Wodochłonność mąki: 0
Wydajność mąki T550: +++
Objętość chleba ze 100g mąki: ++++

✓ Cel produkcji odmiany:

Pszenica o elitarniej jakości do uprawy po rzepaku, pszenicy i kukurydzy.

✓ Odmiana:

Typ kompensacyjny o średniej gęstości łanu i MTN przy średniej do wysokiej liczbie ziaren w kłosie.

✓ Profil odmiany:

Do siewu w monokulturze: ++
Do siewu w mulcz: +
Do siewu po kukurydzy: +++
Do siewu wczesnego: -
Do siewu późnego: ++
Rozwój jesienny: +
Rozwój wczesno-wiosenny: 0

✓ Termin siewu:

Koniec września do połowy października

✓ Gęstość siewu:

Na optymalny i późny termin siewu.
Optymalny termin siewu:270-330 nasion/m²
Późny termin siewu:380-450 nasion/m²
Przy niesprzyjających warunkach stanowiskowych należy zwiększyć ilość nasion/m².

✓ Regulator wzrostu:

Stosować zgodnie z zaleceniami firmy chemicznej.